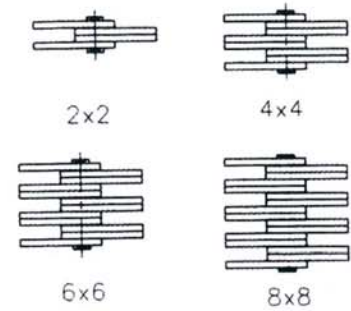
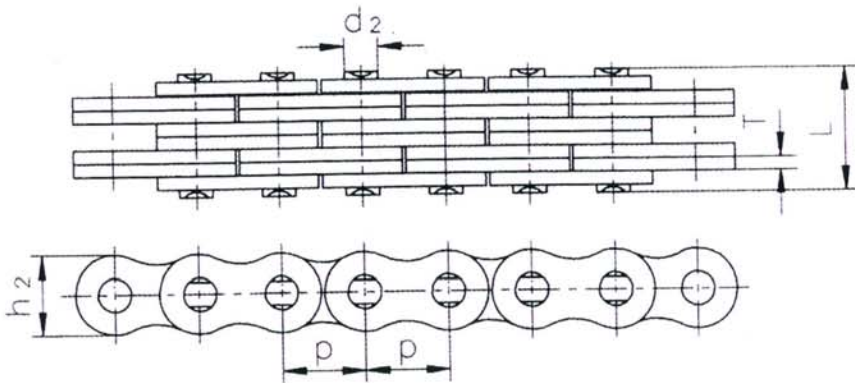
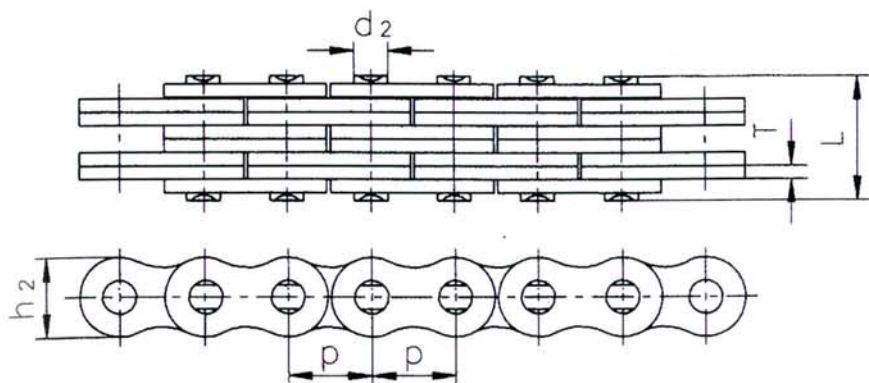




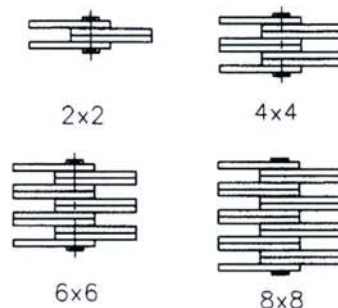
מבנה עלים



ISO Chain No.	פסיעה	מבנה שרשרת	רוחב פלטה h_2 max	עובי פלטה T max	מידות פינים d_2 max	אורך הפין L max	כח מתיחה מינ	כח מתיחה ממוצע Q_0	משקל למטר אורך q
	P						Q min		
	mm						kN/LB		
LL0822	12.700	2x2	10.60	1.30	4.45	7.6	17.8/4045	20.4	0.35
LL0844		4x4				15.6	36.4/8272	40.7	0.84
LL0866		6x6				18.2	44.5/10114	50.9	1.00
LL0888		8x8				23.6	62.2/14136	71.2	1.33
LL1022	15.875	2x2	13.70	1.60	5.08	9.2	22.3/5068	25.5	0.54
LL1044		4x4				15.8	44.5/10114	51.0	1.06
LL1066		6x6				22.1	66.7/15159	76.3	1.57
LL1088		8x8				28.8	89.0/20227	101.9	2.10
LL1222	19.050	2x2	16.00	1.85	5.72	10.4	28.9/6568	33.2	0.73
LL1244		4x4				17.9	57.8/13136	66.4	1.44
LL1266		6x6				25.4	86.7/19705	99.7	2.15
LL1288		8x8				32.9	115.6/26273	132.9	2.84



מבנה עלים



ISO Chain No.	פסיעה	מבנה שרשרת	גובה פלטה	עובי פלטה	מידות פינים	אורך הפין	כח מתיחה מירבי	כח מתיחה ממוצע	משקל למטר אורך
	P		h_2 max	T max	d_2 max	L max	Q_{min}	Q_0	q
	mm		mm	mm	mm	mm	kN/LB	kN	kg/m
LL1622	25.400	2x2	21.00	3.10	8.28	17.2	58.0/13182	66.7	1.52
LL1644		4x4				29.6	116.0/26363	140.0	2.90
LL1666		6x6				42.4	174.0/39545	208.8	4.30
LL1688		8x8				54.9	232.0/52726	278.0	5.71
LL2022	31.750	2x2	26.40	3.70	10.19	20.1	95.0/21591	109.2	2.33
LL2044		4x4				33.8	190.0/43182	218.5	4.40
LL2066		6x6				50.1	285.0/64773	324.6	6.79
LL2088		8x8				64.0	380.0/86363	435.1	8.90
LL2422	38.100	2x2	33.40	5.00	14.63	28.4	170.0/38636	195.5	4.47
LL2444		4x4				46.3	340.0/77273	380.8	8.22
LL2466		6x6				66.4	510.0/115909	571.2	12.22
LL2488		8x8				86.6	680.0/154545	775.2	16.30
LL2822	44.450	2x2	37.08	6.00	15.90	32.2	200.0/45455	224.0	5.10
LL2844		4x4				56.4	400.0/90909	448.0	9.90
LL2866		6x6				80.8	600.0/136363	672.0	14.60
LL2888		8x8				105.2	800.0/181818	896.0	19.40
LL3222	50.800	2x2	42.00	6.00	17.81	33.2	260.0/59091	291.2	5.80
LL3244		4x4				56.6	520.0/118182	582.4	12.30
LL3266		6x6				80.8	780.0/177272	873.6	18.30
LL3288		8x8				105.0	1050.0/238636	1176.0	24.00
LL4022	63.500	2x2	52.76	8.25	22.89	44.7	360.0/81818	403.2	10.30
LL4044		4x4				77.9	780.0/177273	873.6	20.00
LL4066		6x6				111.1	1080.0/245454	1209.6	30.00
LL4088		8x8				145.5	1560.0/354545	1747.2	39.10
LL4822	76.200	2x2	63.88	10.30	29.24	56.1	560.0/127272	627.2	18.50
LL4844		4x4				97.4	1120.0/254545	1554.4	35.70
LL4866		6x6				138.9	1168.0/265455	1308.1	53.00
LL4888		8x8				182.4	2240.0/509091	2508.8	70.40